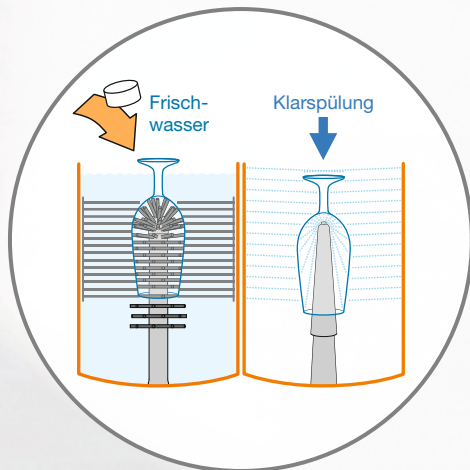
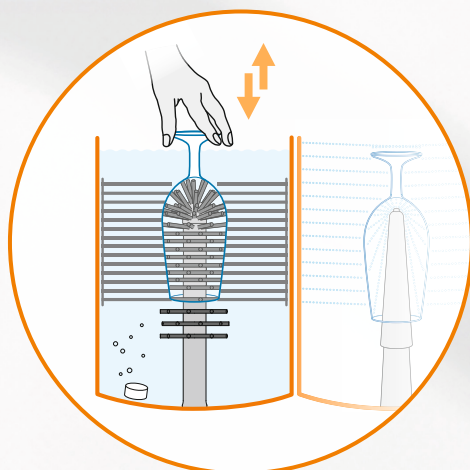


# Gläser spülen!



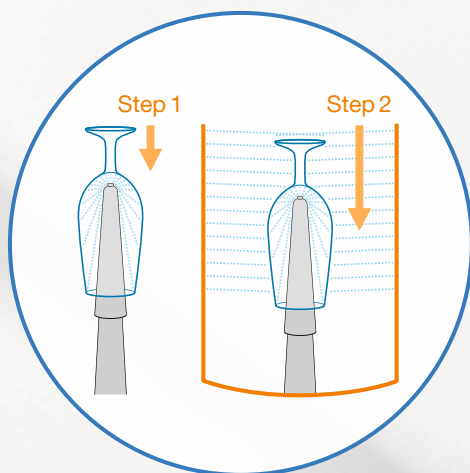
## 1 INBETRIEBNAHME

- Bitte reinigen Sie vor dem Spülen immer gründlich Ihr SPÜLBOY® Gerät und den Arbeitsplatz.
- Schließen Sie den SPÜLBOY® an die Frischwasserleitung an.
- Verwenden Sie **original SPÜLBOY® Gläserspültablett**en im Bürstentopf.



## 2 VORSPÜLEN

- Das Glas mindestens 3-5 mal mit zügigen Auf- und Abbewegungen vollständig über die Bürste führen. **Nicht drehen!**
- 1/4 CLASSIC Tab garantiert 4-6 Stunden hygienische Spülkraft. 1 NU® Tab sollte nach 6-8 Stunden erneuert werden.
- Das Glas nach dem Vorspülen kurzzeitig über dem Vorspültopf abtropfen lassen.



## 3 NACHSPÜLEN

- Das 2 Stufen Ventil herunterdrücken und mindestens 3-5 Sekunden nachspülen, bis das Glas innen und außen klar gereinigt ist.
- Durch leichtes Herunterdrücken des Ventils wird das Glas von innen gereinigt, durch festes Herunterdrücken wird von außen klargespült.

Immer sauber unterwegs – SPÜLBOY® gibt's auch als Film!

Schäfer Produkte GmbH 42327 Wuppertal/Germany Mail: [info@spuelboy.de](mailto:info@spuelboy.de) [www.spuelboy.de](http://www.spuelboy.de)

